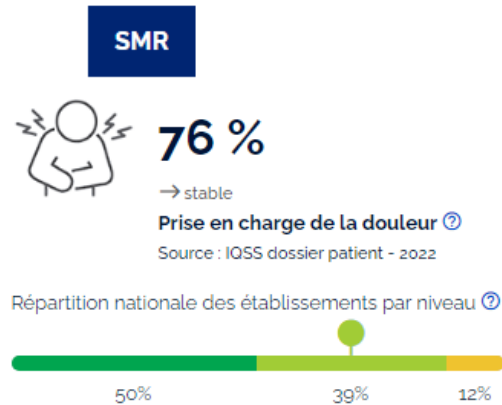
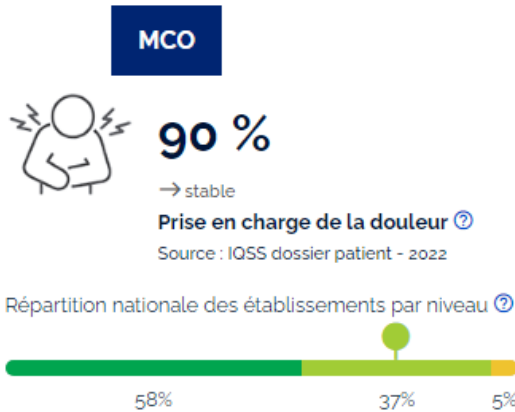


Indicateurs Qualité et Sécurité des Soins

Année 2023 (données 2022)

Prise en charge de la douleur

Cet indicateur mesure l'évaluation et la prise en charge de la douleur des patients par l'équipe soignante



Qualité de la lettre de sortie

Cet indicateur mesure la qualité de la lettre de sortie, remise au patient et adressée au médecin traitant ; élément essentiel pour assurer une bonne coordination hôpital/ville



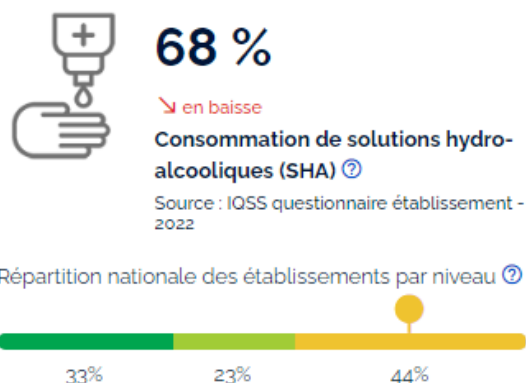
Projet de soins/Projet de vie

Cet indicateur la qualité du projet qui vise à optimiser l'autonomie du patient, sa réinsertion familiale, sociale et professionnelle



Solution hydro-alcoolique

Cet indicateur mesure la consommation de solutions hydro-alcooliques, un marqueur indirect des bonnes pratiques d'hygiène des mains. Celles-ci diminuent les infections associées aux soins et la dissémination des bactéries résistantes aux antibiotiques.



Certification pour la qualité et la sécurité des soins

Le niveau de certification de l'établissement est décidé par la Haute Autorité de Santé, à l'issue d'une évaluation externe. Il donne une appréciation indépendante sur la qualité et la sécurité des soins dans les établissements de santé.



Vaccination antigrippale

Cet indicateur mesure le taux de personnel hospitalier vacciné contre la grippe

19.3% → stable

Alimentation du DMP du patient

Cet indicateur mesure le taux d'alimentation par l'établissement du DMP pour les patients disposant d'un DMP lors de leur admission.

NA (Non applicable)

Usage d'un service de messagerie sécurisée intégré à l'espace de confiance Messagerie Sécurisée de Santé (MSS)

Cet indicateur mesure le taux de correspondants équipés d'une messagerie sécurisée et ayant reçu au moins un document (courrier, compte rendu) d'un de leur patient via la MS

100% ↗ en augmentation

Tous les résultats sont disponibles sur le site internet de la HAS
via le [Haute Autorité de Santé - CENTRE HOSPITALIER DU CLUNISOIS \(has-sante.fr\)](https://www.has-sante.fr)

Mise à jour Février 2024